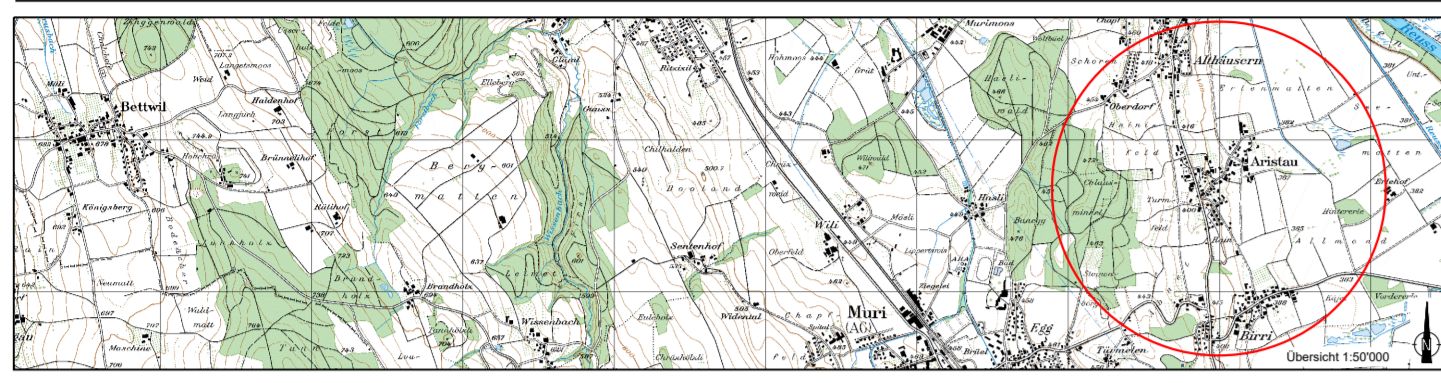


Kulturlandplan

gemäss §15 BauG

Massstab 1:5'000



Mitwirkung vom 19. April bis 18. Mai 2021
abschliessender Vorprüfungsbericht vom ...
Öffentliche Auflage vom ...
Beschlussen von der Gemeindeversammlung am:
Die Frau Gemeindeammann: Die Gemeindegeschreiberin:

Isabelle Hediger Michelle Koller

Genehmigt durch den Regierungsrat am:

Projektname: 4222XRP100_800
Dateiname: 602_KLP_Grundlagen.dwg
Format: 1071x758
Abfrage: L:\4222XRP100_800\53



Art: Erstellung Änderung 9 Änderung 10
gezeichnet: Bac 26.07.2019 Bel 26.01.2020 Dus 24.03.2020
geprüft: Koc 01.08.2019 Ho 26.01.2020 Ren-
freigegeben: Ho 26.01.2020 Ho-
Beschreibung der letzten Änderung:
Anpassungen gemäss dritter fachlicher Stellungnahme

5620 Bremgarten
Oberbodenstrasse 38
T 056 940 94 60
info@bcplanung.ch
www.bcplanung.ch

Legende

- ### 1. Genehmigungsinhalt
- Nutzungszone**
- LW Landwirtschaftszone
 - Speziallandwirtschaftszone
- Schutzzone**
- magere Böschung
 - US Ufer- und Dammschutzzone
 - Murmoos
- überlagerte Zonen**
- NPu Nährstoffpufferzone
 - IANB-Umgebungszone
 - Naturschutzzone Wald P / W
 - LS Landschaftsschutzzone
 - Gewässerraumzone
 - Freihaltezone Hochwasser
- Natur- und Kulturobjekte**
- geschützter Einzelbaum
 - geschützte Hecken und Feldgehölze
 - abgestufter Waldrand
 - Weiler
 - Gebäude mit Substanzschutz
 - Gebäude mit Volumenschutz
 - Geschützte Kulturobjekte (Wegkreuze, Findlinge, Bildstöckli, Brücken, Brunnen und Grenzsteine)
 - Historische Verkehrswege, national mit Substanz
 - Historische Verkehrswege, regional mit viel Substanz
- Weitere Zonen gemäss Art. 18 RPG**
- S Spezialzone Werk- und Wohnheim Murmoos
- ### 2. Orientierungsinhalt
- Wald
 - Gewässer offen
 - Historische Verkehrswege, regional mit Substanz
 - Historische Verkehrswege, lokal mit Substanz / lokal hist. Verlauf
 - kantonale Wanderwege
 - Gemeindegrenze
 - Kantonsstrassen
 - Grundwasserschutzzone
 - Hochspannungsleitung
 - Bauzonenlinie
 - Fruchtfolgefläche FFF
 - Auenschutzpark Aargau
 - Naturschutzzone gemäss Reusstaldekret
 - W Weilerzone Glizen (Kulturlandplan vom 14. Mai 2002)
 - Reusstaldekret
 - offener / eingedöter Bach
 - aktive zonenkonforme Landwirtschaftsbetriebe

