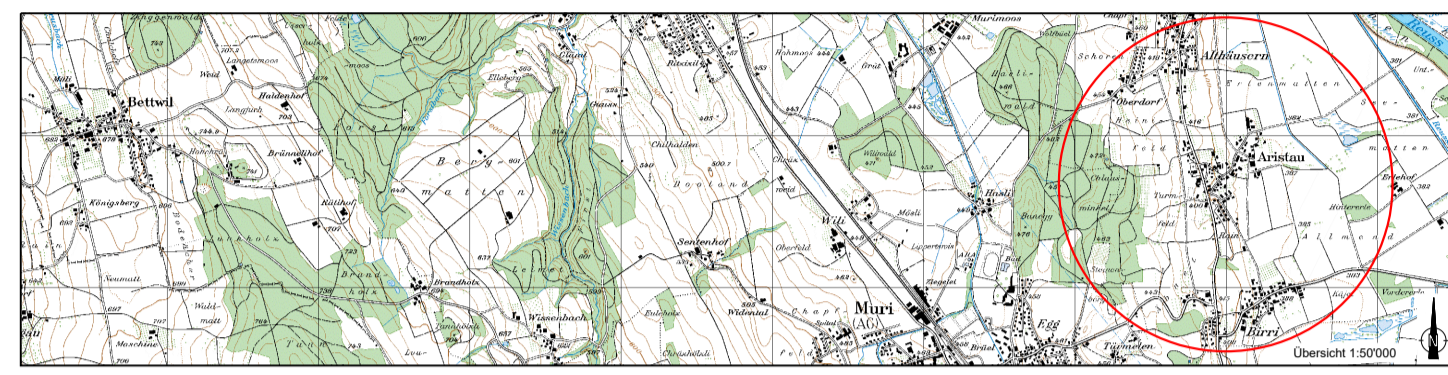


Bauzonenplan (Änderungen)

Masstab 1:2'500



Orientierende Beilage zur Gesamtrevision der Nutzungsplanung:
Übersicht der inhaltlichen Änderungen des Bauzonenplans.
Redaktionelle Änderungen (z.B. andere Farbe / Signatur etc.) werden im Änderungsplan nicht dargestellt.

Projektnummer: 4222XRP100_800
Dateiname: 001_Bauzonenplan_230508.dwg
Format: 1188x840
Abfrage: L:\4222XRP100_800\5\3

Art: Erstellung Änderung 4 Änderung 5
gezeichnet: Bas: 26.07.2019 Ori: 24.06.2022 Ori: 08.05.2023
geprüft: Koc: 12.06.2019 Rio: 24.06.2022 Rio: 08.05.2023
freigegeben: Rio: 24.06.2022 Rio: 08.05.2023
Beschreibung der letzten Änderung: Restgefährdung Hochwasser ausgeblendet



5620 Bremgarten
Zugerstrasse 12
T 058 580 99 60
info@bcplanung.ch
www.bcplanung.ch

Legende

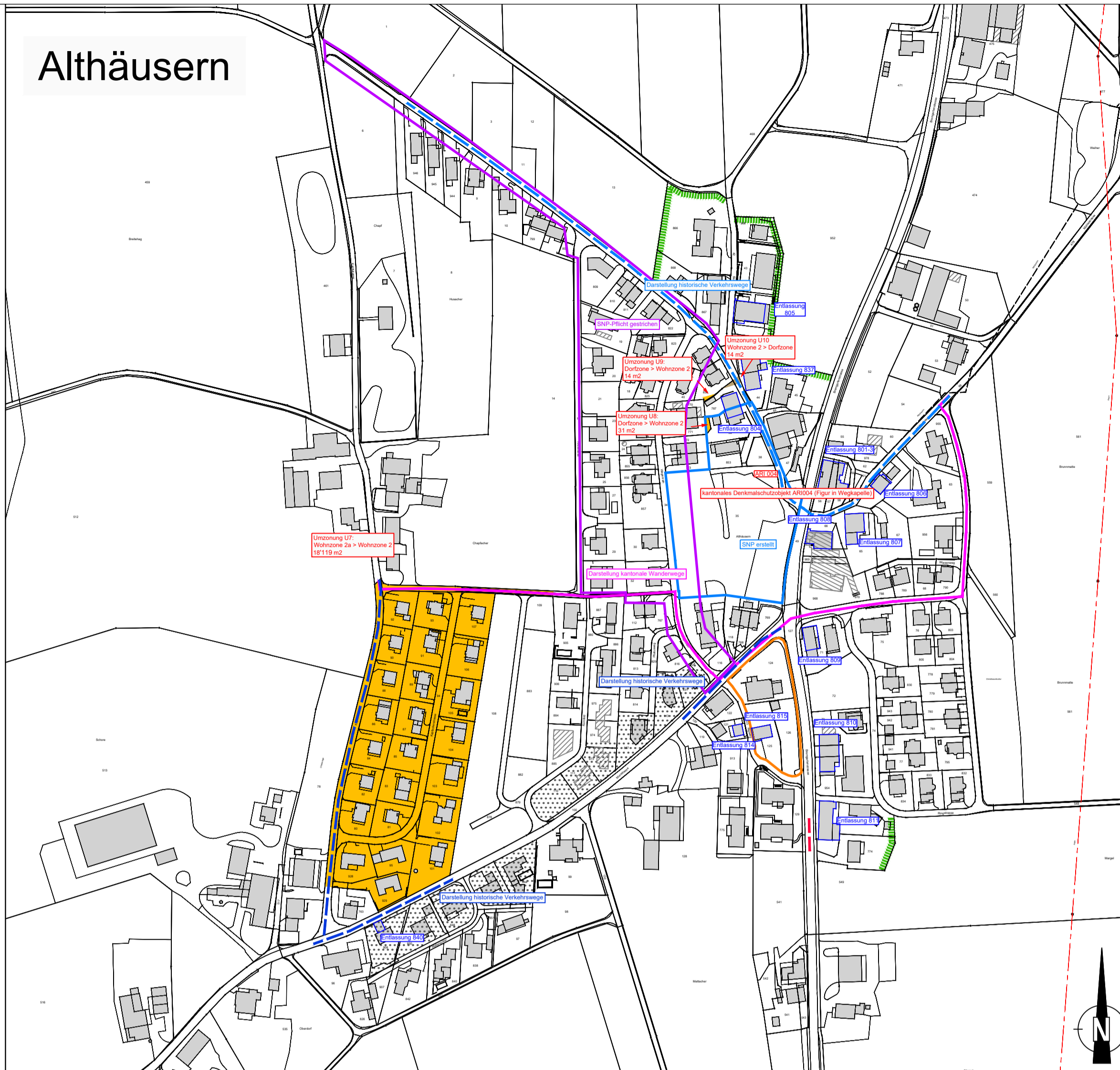
1. Genehmigungsinhalt

- DZ Dorfzone
- W2 Wohnzone 2
- WG2 Wohn- und Gewerbezone 2
- OeBA Zone für öffentliche Bauten und Anlagen
- L Landwirtschaftszone
- SNP Sondernutzungsplanpflicht (gestrichen / neu / SNP erstellt)
- Aufstufung in ES III gemäss Art. 43 LSV
- Entlassung Gebäude aus dem Volumenschutz
- geschützte Kulturobjekte (Wegkreuze, Bildstöckli, Brücken, Brunnen und Grenzsteine) mit neu Nummerierung
- Einzelbaum geschützt
- GWR Gewässerraum Bach eingedolt
- Siedlungsänder

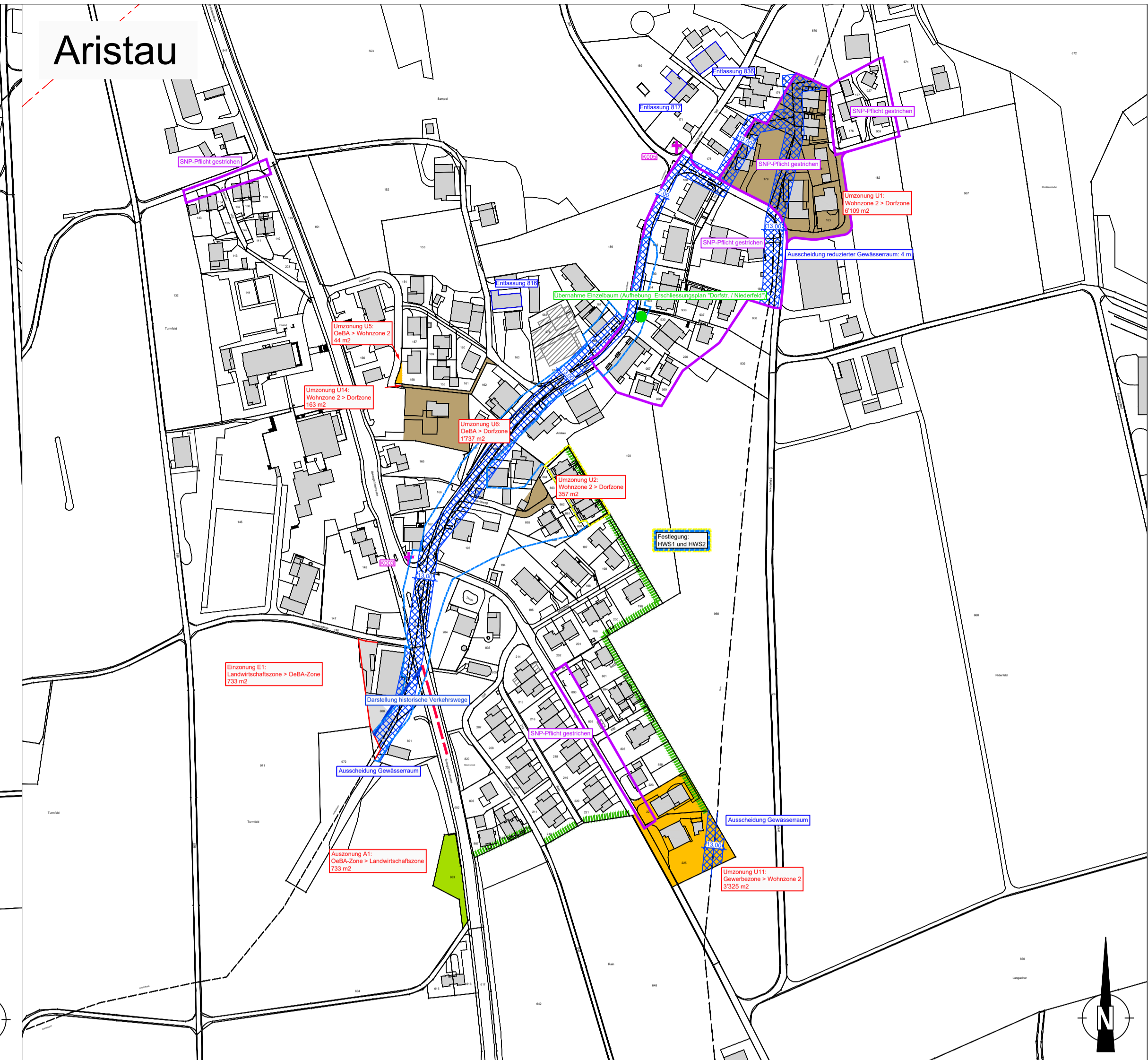
2. Orientierungsinhalt

- Wald
- Historische Verkehrswege von nationaler / regionaler / lokaler Bedeutung
- kantonale Denkmalschutzobjekte
- Hochspannungsleitung
- kantonale Wanderwege
- Gemeindegrenze

Althäusern



Aristau



Birri

