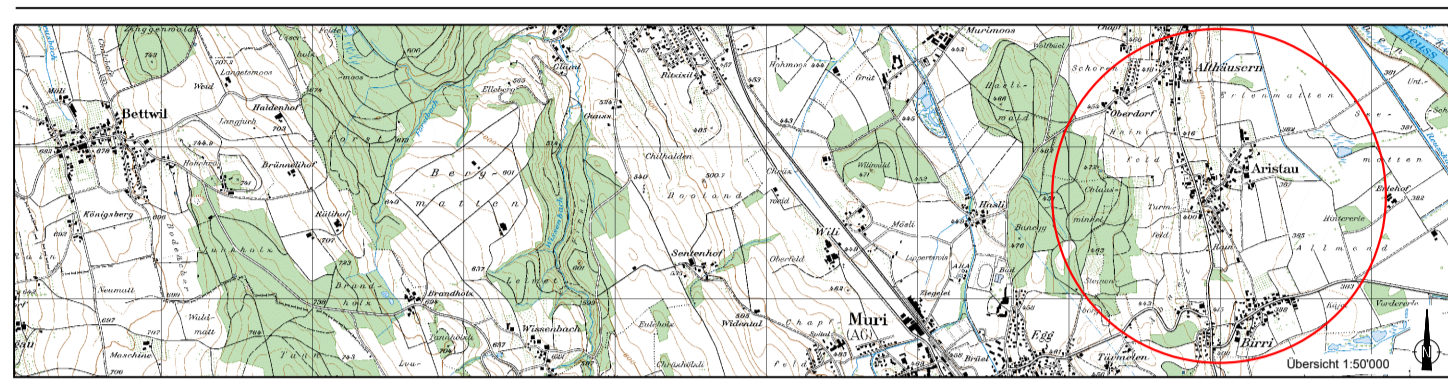


Bauzonenplan

gemäss §15 BauG

Masstab 1:2'500



Mitwirkung vom 19. April bis 18. Mai 2021
 abschliessender Vorprüfungsbericht vom ...
 Öffentliche Auflage vom ...
 Beschlossen von der Gemeindeversammlung am:
 Die Frau Gemeindeammann: Die Gemeindegeschreiberin:

Isabelle Hediger Michelle Koller

Genehmigt durch den Regierungsrat am:

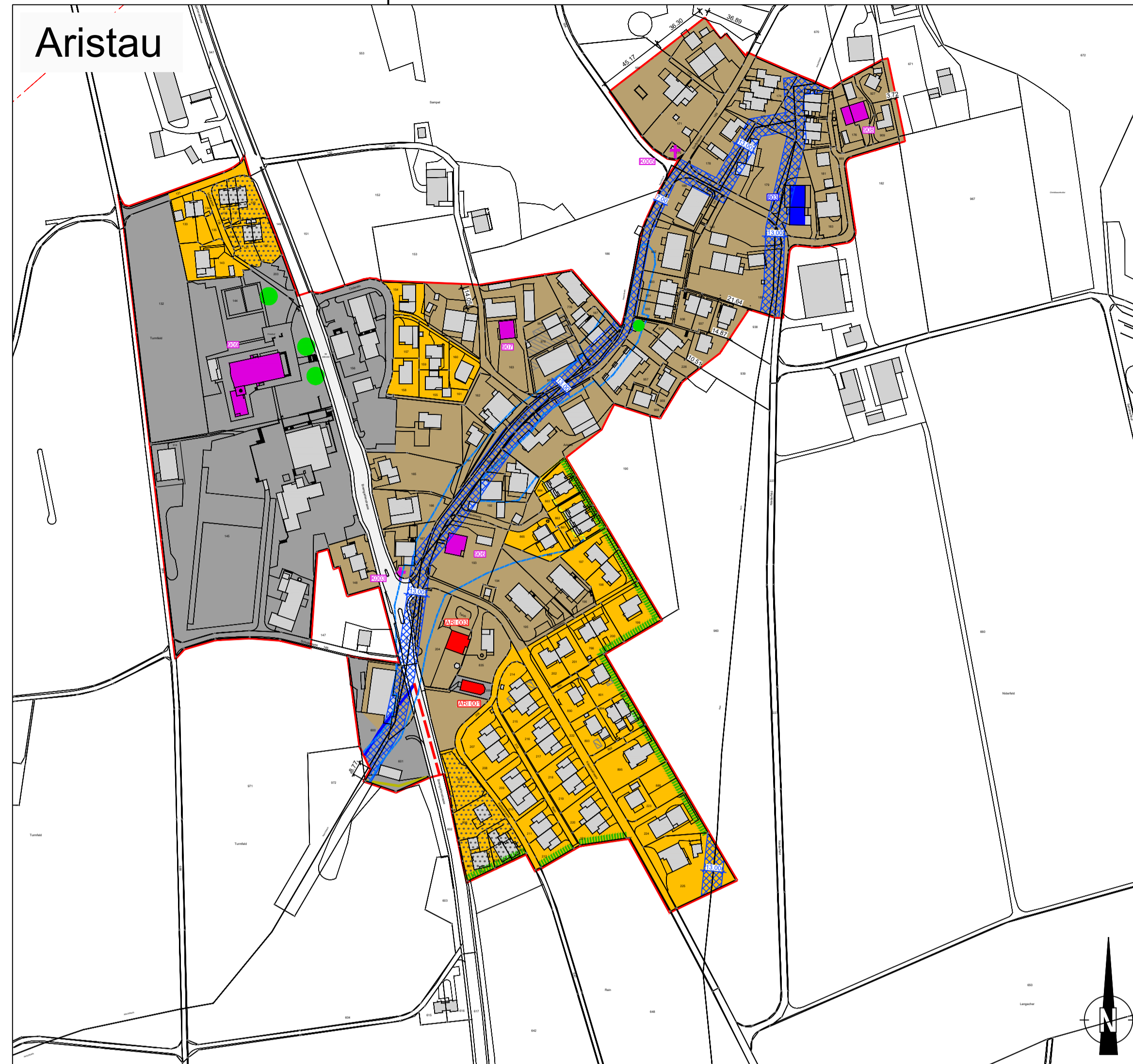
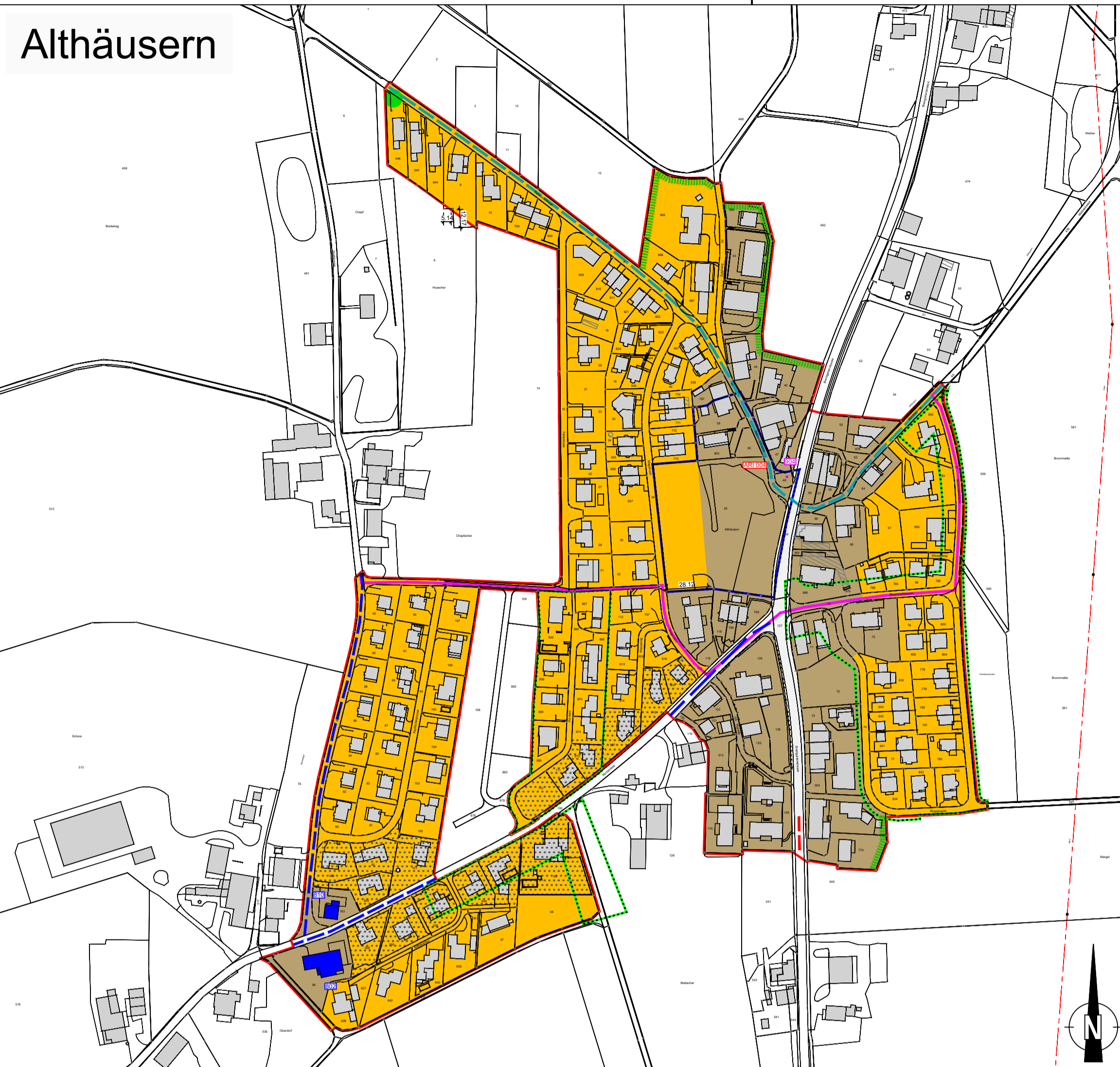
Projektnummer: 4222XRP100_800
 Dateiname: 001_Bauzonenplan_230508.dwg
 Format: 594x840
 Ablage: L:\4222XRP100_800\5\3



Art	Erstellung	Änderung 7	Änderung 8
gezeichnet:	Bac 26.07.2019	Bel 09.07.2025	Bel 15.01.2026
geprüft:	Koc 12.08.2019	Rio 09.07.2025	Rio 15.01.2026
freigegeben:	Hb 09.07.2025	Hb 15.01.2026	

Beschreibung der letzten Änderung:
 Anpassungen gemäss dritter fachlicher Stellungnahme

5620 Bremgarten
 Oberenestrass 38
 T 058 680 99 60
 info@bcplanung.ch
 www.bcplanung.ch



- ### Legende
- #### 1. Genehmigungsinhalt
- DZ Dorfzone
 - W2 Wohnzone 2
 - WG2 Wohn- und Gewerbezone 2
 - OeBA Zone für öffentliche Bauten und Anlagen
 - SNP Sondernutzungsplanungspflicht
 - Aufstufung in ES III gemäss Art. 43 LSV
 - beschränkte bauliche Nutzung
 - / Gebäude mit Substanzschutz / Volumenschutz
 - + geschützte Kulturobjekte (Wegkreuze, Findlinge, Bildstöckli, Brücken, Brunnen und Grenzsteine)
 - geschützter Einzelbaum
 - Hecken und Feldgehölze
 - GWR Gewässerraumzone
 - HWZ1 Hochwassergefahrenzone 1
 - HWZ2 Hochwassergefahrenzone 2
 - Siedlungsänder
 - Bauzonengrenze
 - Historische Verkehrswege, national mit Substanz
 - Historische Verkehrswege, regional mit viel Substanz
- #### 2. Orientierungsinhalt
- Wald
 - kantonale Denkmalschutzobjekte
 - Hochspannungsleitung
 - Historische Verkehrswege, regional mit Substanz
 - Historische Verkehrswege, lokal mit Substanz / lokal hist. Verlauf
 - kantonale Wanderwege
 - Kantonsstrassen
 - Gemeindegrenze
 - eingedolte Bäche
 - / GPl/EP rechtkräftige Gestaltungspläne / Erschliessungspläne

